



Das GeoScan-Fahrzeug von Westfalen Weser ist ab dem 25. September in Enger unterwegs.

19.09.2024 09:50 CEST

## Westfalen Weser-Fahrzeug startet weitere digitale Straßenerfassung in Enger

Westfalen Weser nutzt im Kreis Herford ein Verfahren, das die Straßen mit einem Kamera-Auto erfasst und digitale Abbilder von ihnen erstellt. Jetzt setzt der kommunale Infrastrukturdienstleister seine Fahrten im Kreis Herford in der Stadt Enger fort. Während der Fahrt mit dem GeoScan-Fahrzeug durch die Ortschaften entstehen hochaufgelöste 360-Grad-Panoramabilder, die Straßenzustände, Flächenmaße und lokale Gegebenheiten deutlich zeigen. Dadurch wird es für die Kommune möglich, vermessungstaugliche 3D-Bilder

## **über das System der digitalen Straßenerfassung einzusehen und zu verwerten.**

„Wir erfassen mit einem speziell ausgerüsteten PKW die Straßen sowie ihre unmittelbare Umgebung. Das dreidimensionale Bildmaterial ist vermessungstauglich. Damit können Kommunen vom Schreibtisch aus Straßenzustände und Umgebungen realitätsgetreu visualisieren, vermessen und Planungen durchführen. Das vereinfacht die Arbeit der Fachabteilungen enorm und bringt den Bürgerinnen und Bürgern zudem ein Plus an Sicherheit“, so Westfalen Weser-Produktmanager Felix Tewes.

### **Smarte Fahrten starten**

Ab Mittwoch, 25. September fährt das GeoScan-Fahrzeug von Westfalen Weser die Straßen der Stadt Enger ab. Der Kamerawagen verfügt über umfangreiche Technik. Sind alle Straßen erfasst, stehen die Aufnahmen bei Westfalen Weser zur Verfügung und können von der Stadt für Planungen und Berechnungen herangezogen werden.

### **Datenschutz hat hohe Priorität**

Die Aufnahmen werden nicht frei zugänglich sein. Datenschutz und Persönlichkeitsrechte sind gemäß der DSGVO jederzeit gewahrt. Zufällig aufgenommene Gesichter und KfZ-Kennzeichen werden unkenntlich gemacht. Weitere Hinweise zum Datenschutz finden Interessierte auf der Website von Westfalen Weser „[westfalenweser.com](http://westfalenweser.com)“ unter Produkte/Kommune/Geoscan. Dort ist auch ein „Befahrungskalender“ hinterlegt, in dem aufgelistet ist, wann in welcher Kommune das GeoScan-Fahrzeug von Westfalen Weser unterwegs ist.

---

—

## **Westfalen Weser**

Wer die Zukunft nachhaltig gestalten will, muss heute gut vernetzt sein. Westfalen Weser baut und betreibt regionale Verteilnetze für Strom, Gas und Wasser, engagiert sich für Fernwärmekonzepte und investiert in Stadtwerke und energienahe Bereiche. Unsere Leistungen bündeln wir in einer starken,

kommunalen Gruppe. Wir stehen für Vernetzung, Versorgung und Infrastruktur und verbinden die kommunalen Interessen mit den Chancen der Innovationen für die Region. Seit zehn Jahren sind wir kommunal erfolgreich.

56 Kreise und Kommunen sind an dem Unternehmen beteiligt. 24 weitere Kommunen sind Konzessionsgeber. Das operative Geschäft liegt in den beiden Tochterunternehmen, der Westfalen Weser Netz GmbH und der Energieservice Westfalen Weser GmbH. Bestehende und zukünftige Beteiligungen sowie Dienstleistungen werden in der Westfalen Weser Beteiligungen GmbH gebündelt.

## Kontaktpersonen



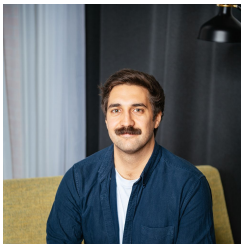
**Maria Pottmeier-Rath**

Pressekontakt

Medien

[maria.pottmeier-rath@ww-energie.com](mailto:maria.pottmeier-rath@ww-energie.com)

+49 52 51 5 03 68 07



**Benjamin Kratz**

Pressekontakt

Kommunikation & Öffentlichkeitsarbeit

[benjamin.kratz@ww-energie.com](mailto:benjamin.kratz@ww-energie.com)

+49 5251 503 6545